

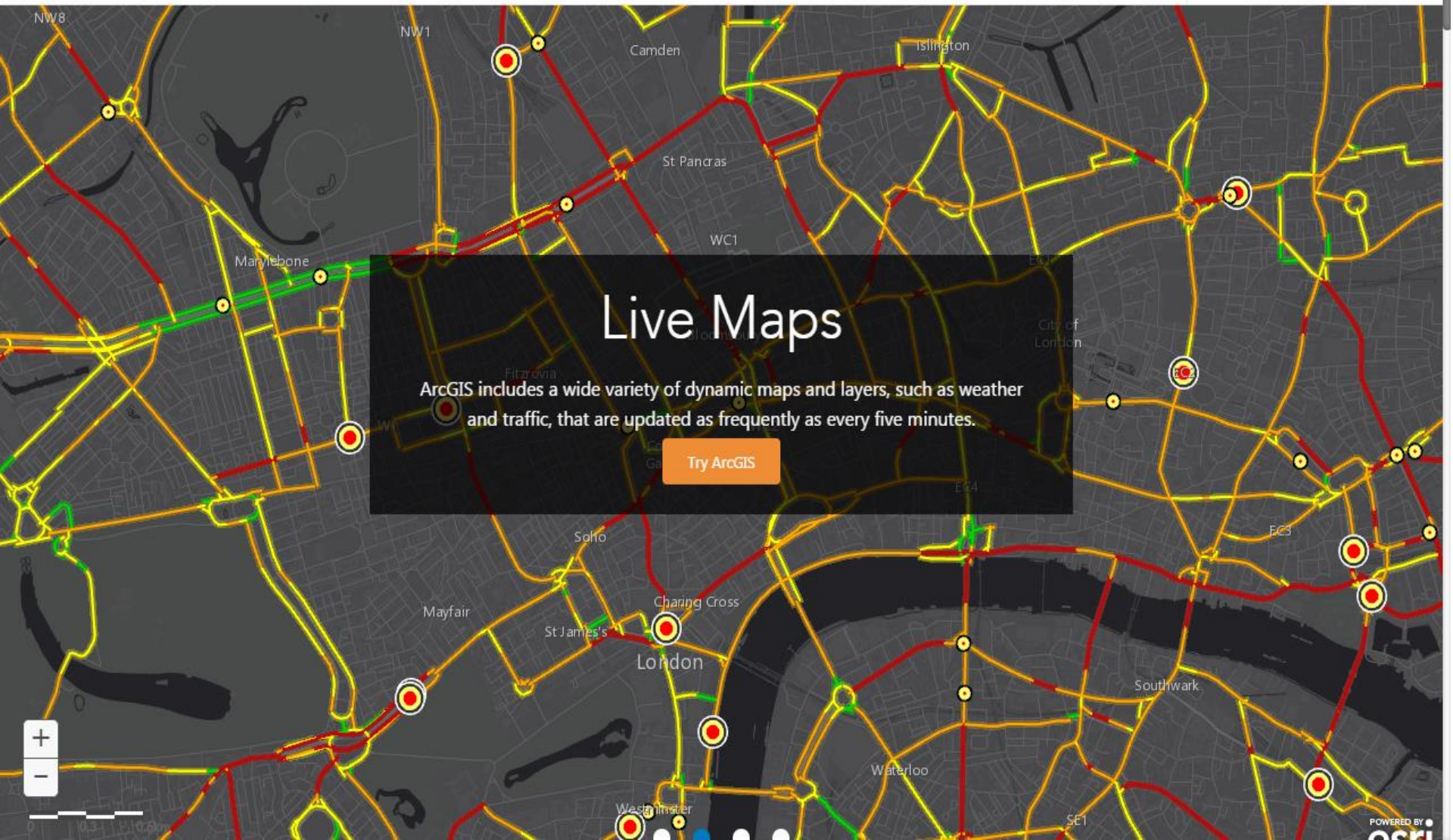


# PRYSIG 2015

Recinto Universitario de Mayagüez

DESCUBRE, UTILIZA Y COMPARTE EL CONTENIDO DE  
ARGIS

¿Qué puedes encontrar en el Living Atlas?



**Live Maps**

ArcGIS includes a wide variety of dynamic maps and layers, such as weather and traffic, that are updated as frequently as every five minutes.

[Try ArcGIS](#)



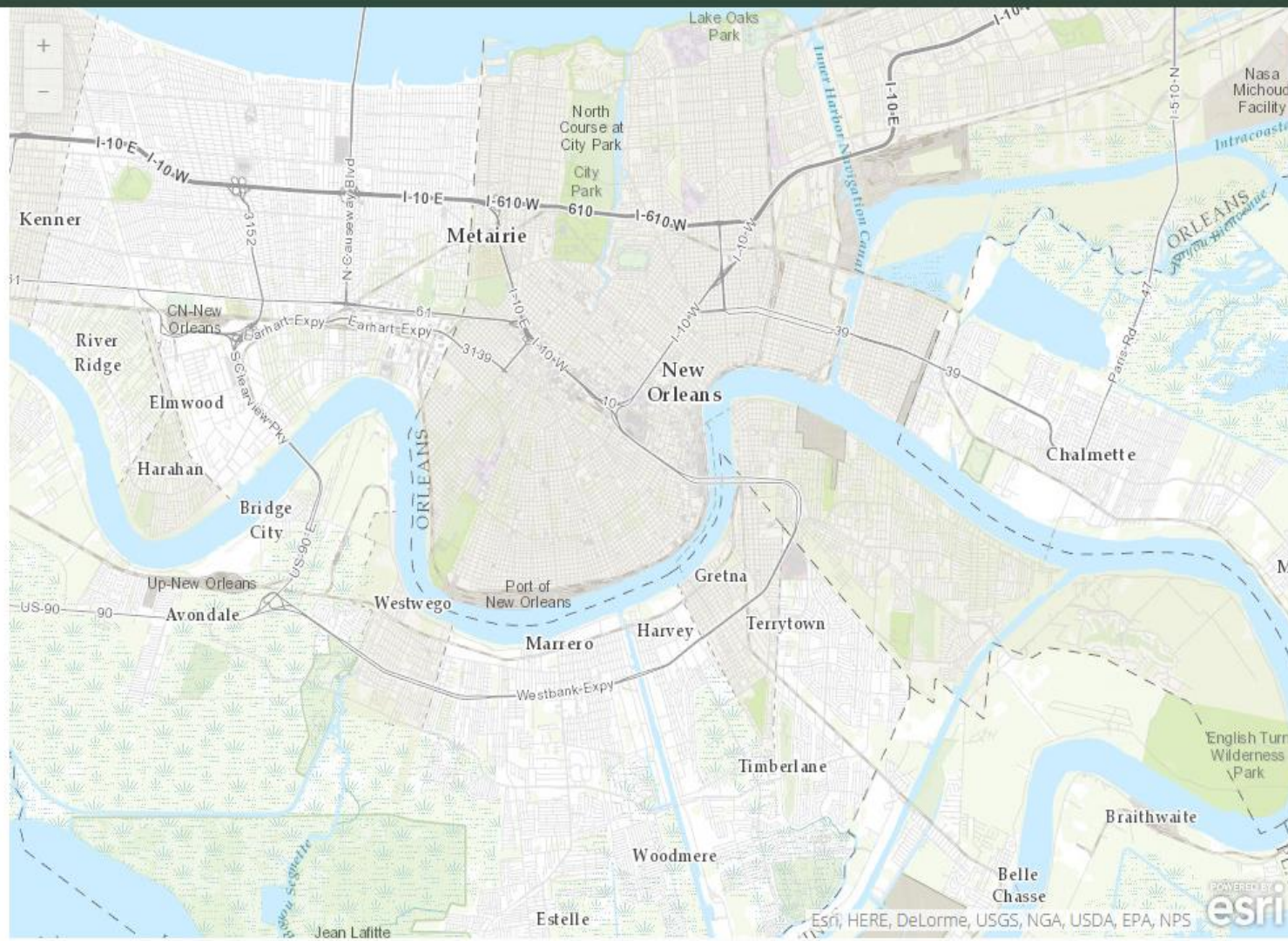
- 1
- 2
- 3
- 4
- 5
- 6
- 7

Servicio de Mapas Topográficos históricos del USGS

# USGS Historical Topographic Map Explorer



1 Go to the location you want to explore, then Click on a place to see its historical maps.



- 1
- 2
- 3
- 4
- 5
- 6
- 7

Utiliza tu cuenta organizacional

## INICIO ▾ Mi mapa

Nuevo mapa ▾ Diego ▾

[Detalles](#) [+ Agregar ▾](#) [Mapa base](#) [Análisis](#) [Guardar ▾](#) [Compartir](#) [Indicaciones](#) [Medir](#) [Marcadores](#)

Recorridos guiados para que puedas empezar a trabajar con rapidez

Elige un recorrido para obtener más información acerca del uso del visor de mapas.

- Aprende a crear un mapa**  
[INICIAR RECORRIDO >](#)
- Aprende a aplicar estilos a un mapa**  
[INICIAR RECORRIDO >](#)
- Aprende a explorar las capas de atlas vivo**  
[INICIAR RECORRIDO >](#)



 Detalles  Agregar ▾  Mapa base  Análisis  Guardar ▾  Compartir   Indicaciones  Medir  Marcadores  

- Buscar capas
- Examinar capas de Living Atlas
- Agregar capa desde la Web
- Agregar capa desde un archivo
- Agregar notas de mapa

Recorridos g  
empezar a tr  
  
Elige un recorri  
información ace  
mapas.

 **Aprende a crear un mapa**  
[INICIAR RECORRIDO >](#)

 **Aprende a aplicar estilos a un mapa**  
[INICIAR RECORRIDO >](#)

 **Aprende a explorar las capas de atlas vivo**  
[INICIAR RECORRIDO >](#)





Recorridos guiados para que puedas empezar a trabajar con rapidez

Elige un recorrido para obtener más información acerca del uso del visor de mapas.

Aprende a crear un mapa  
[INICIAR RECORRIDO >](#)

Aprende a aplicar estilos a un mapa  
[INICIAR RECORRIDO >](#)

Aprende a explorar las capas de atlas vivo  
[INICIAR RECORRIDO >](#)



## Examinar capas de Living Atlas



Mostrar solo capas de Esri

World Transportation



Agregar capa a mapa ▾

World Boundaries and Places



Agregar capa a mapa ▾

World Topographic Map



Agregar capa a mapa ▾

World Imagery



Agregar capa a mapa ▾

World Street Map



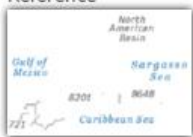
Agregar capa a mapa ▾

World Ocean Base



Agregar capa a mapa ▾

World Ocean Reference



Agregar capa a mapa ▾

World Traffic Service



Agregar capa a mapa ▾

- 1 2 3 4 5 6 7 8 9 10 11 12 13

CERRAR



Contenido

- World Traffic Service
- Topográfico

+  
Home  
-  
Clock

## Compartir

**Escoge quién puede ver este mapa.**

Actualmente, sólo tú puedes ver tu mapa. Antes de poder enlazarlo o embeberlo en otra web, tienes que permitir que otros usuarios puedan ver tu mapa.

Nota: este mapa tiene capas de Esri que puede que no estén visibles para otros usuarios. [Más información.](#)

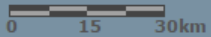
- Todos (público)
- geographic mapping technologies, corp.
- Miembros de estos grupos:
 

- ATLAS DIGITAL DE PUERTO RICO
  - Community Analyst Group
  - Demos República Dominicana
  - Demos Servicios Profesionales
  - Equipo CartoPR
  - My GeoPlanner Group

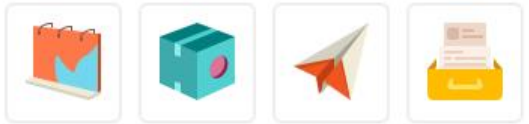
**Enlace a este mapa**

Compartir la extensión del mapa actual

**Integrar este mapa**



- Tema
- Mapa
- Widget
- Atributo



Tema cartel   Tema cuadro   Tema dardos   Tema de la pestaña



Tema joyero   Tema Launchpad   Tema plegable

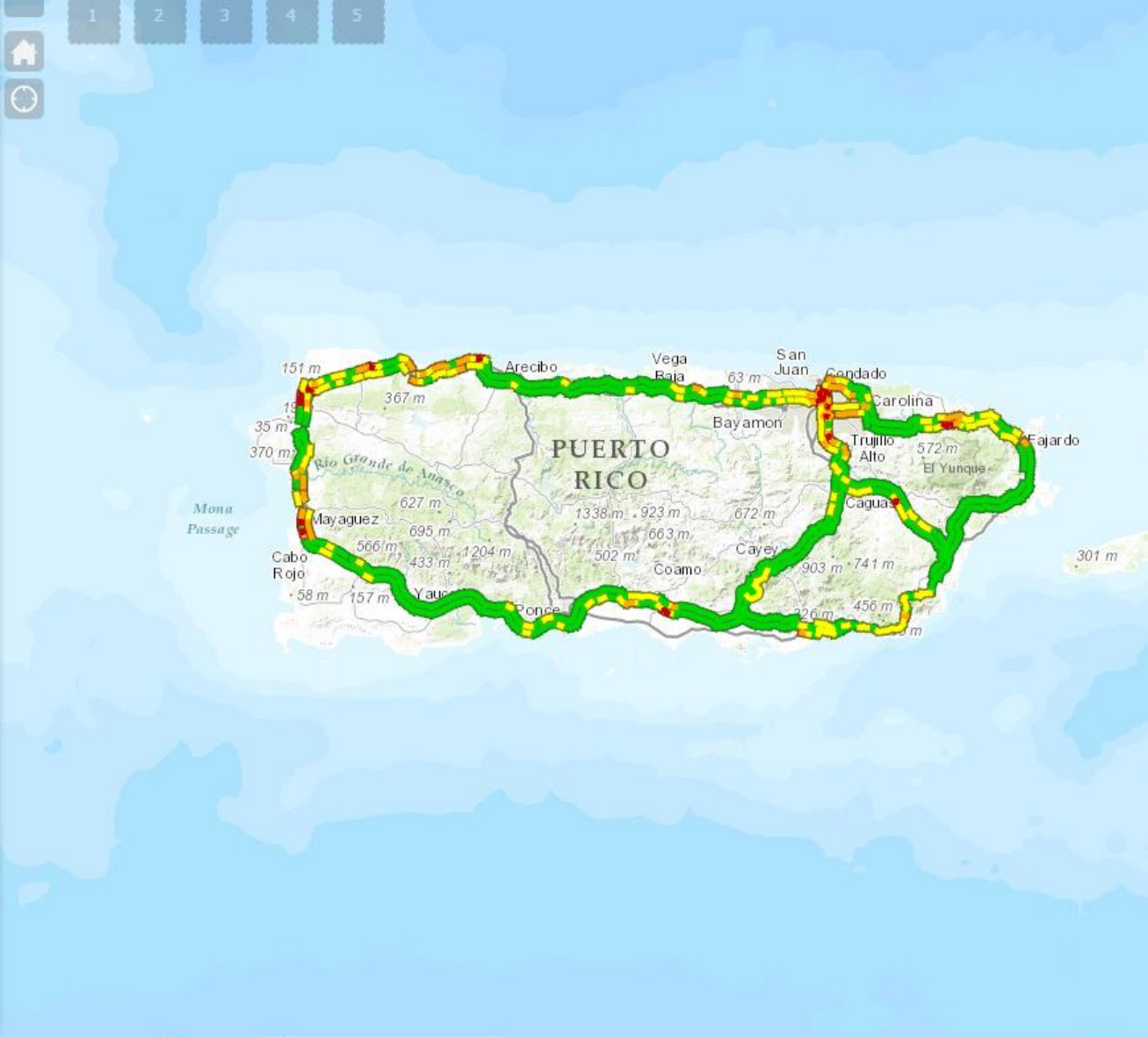
Estilo



Diseño



Esri World Geocoder







Tema



Mapa



Widget



Atributo



tapón

with Web AppBuilder for ArcGIS



Esri World Geocoder



1 2 3 4 5



Establecer los widgets en este co... >

Controlado...



Barra de e...



Botón de i...



Búsqueda



Control de...



Coordenada



Mapa de vi...



Mi ubicación



Pantalla d...



Tabla de at...



Widget



Widget



Widget



Widget

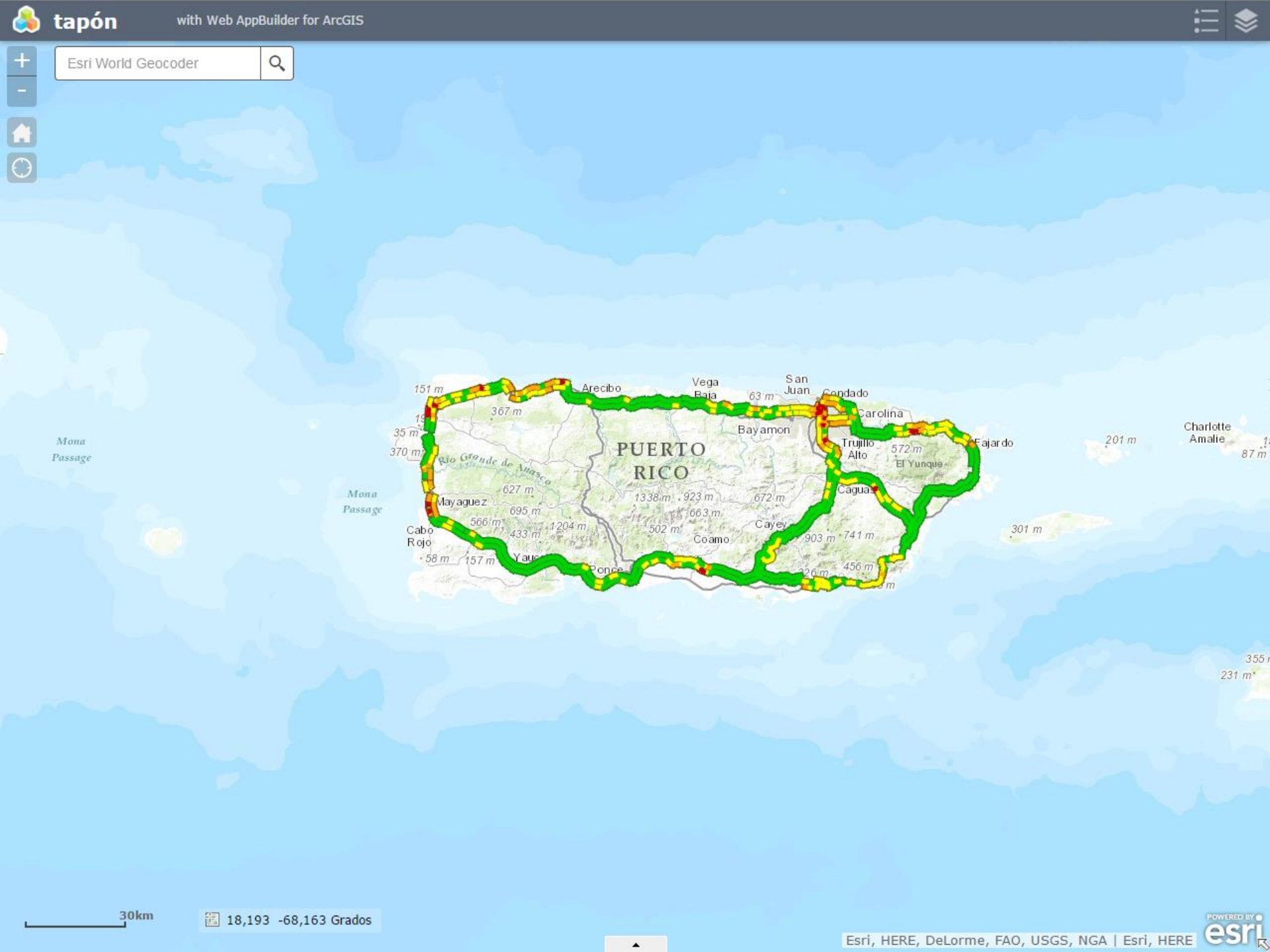


Widget





Esri World Geocoder



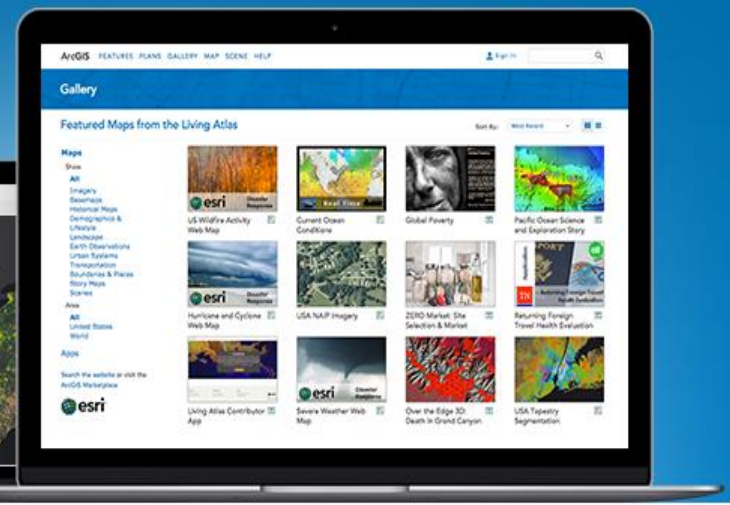
151 m, 19 m, 35 m, 370 m, 367 m, 627 m, 695 m, 566 m, 433 m, 1204 m, 58 m, 157 m, 502 m, 1338 m, 923 m, 1663 m, 672 m, 903 m, 741 m, 456 m, 226 m, 63 m, 63 m, San Juan, Condado, Carolina, Fajardo, 201 m, Charlotte Amalie, 87 m, 572 m, El Yunque, 301 m, 355 m, 231 m, 572 m, Trujillo Alto, Caguas, Cayey, Coamo, Ponce, Yauco, Mayaguez, Río Grande de Anasco, Bayamon, Vega Baja, Arecibo, Cabo Rojo, Mona Passage, MONTEPEÑON, GUAYAMA, SALADA, SAN JUAN, CAROLINA, FAJARDO, EL YUNQUE, CAGUAS, CAYEY, COAMO, PONCE, YAUCO, MAYAGUEZ, RIO GRANDE DE ANASCO, BAYAMON, VEGA BAJA, ARECIBO

30km

18,193 -68,163 Grados

¿Cómo utilizo estos servicios?

# Living Atlas of the World



Home Use Contribute

## Premier Content from ArcGIS Online

The Living Atlas is the foremost collection of authoritative, ready-to-use global geographic information ever assembled. The themed content in the Living Atlas is curated from content available in ArcGIS Online. The Living Atlas enables the exploration of people and places around the world, as well as the natural and man-made influences that impact them. Experience the benefit of on-demand access to valuable maps, data layers, tools, services, and apps to help you achieve your goals. Always changing and evolving, like our world, the Living Atlas contains information that impacts lives.

## Categories

# Gracias

¿Preguntas?

dllamas@gmtgis.com  
(787) 250-8182 Ext 3



<https://gmtsupport.wordpress.com/>

