

MAPEANDO GENTE:

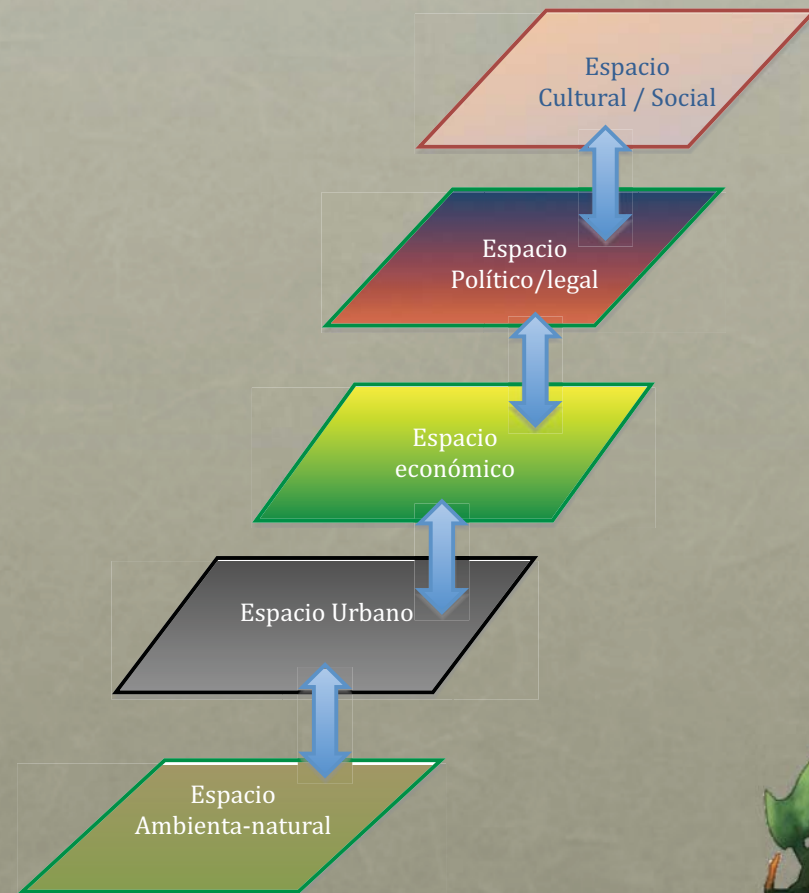
Los sistemas de información geográfica en el levantamiento de datos en la investigación social

Carlos J. Carrero Morales
Rosemarie Vásquez Cruz



MAPEANDO GENTE

- Mapas Sociales
- Niveles del espacio
- Impactos entre niveles



MAPEANDO GENTE

¿Por qué usar Sistemas de Información Geográfica (SIG) en investigación social?

- Lugares
- Desafíos
- Herramienta para investigación social



CENTRO INTERDISCIPLINARIO
DE ESTUDIOS DEL LITORAL

MAPEANDO GENTE



MAPEANDO GENTE



MAPEANDO GENTE



MAPEANDO GENTE

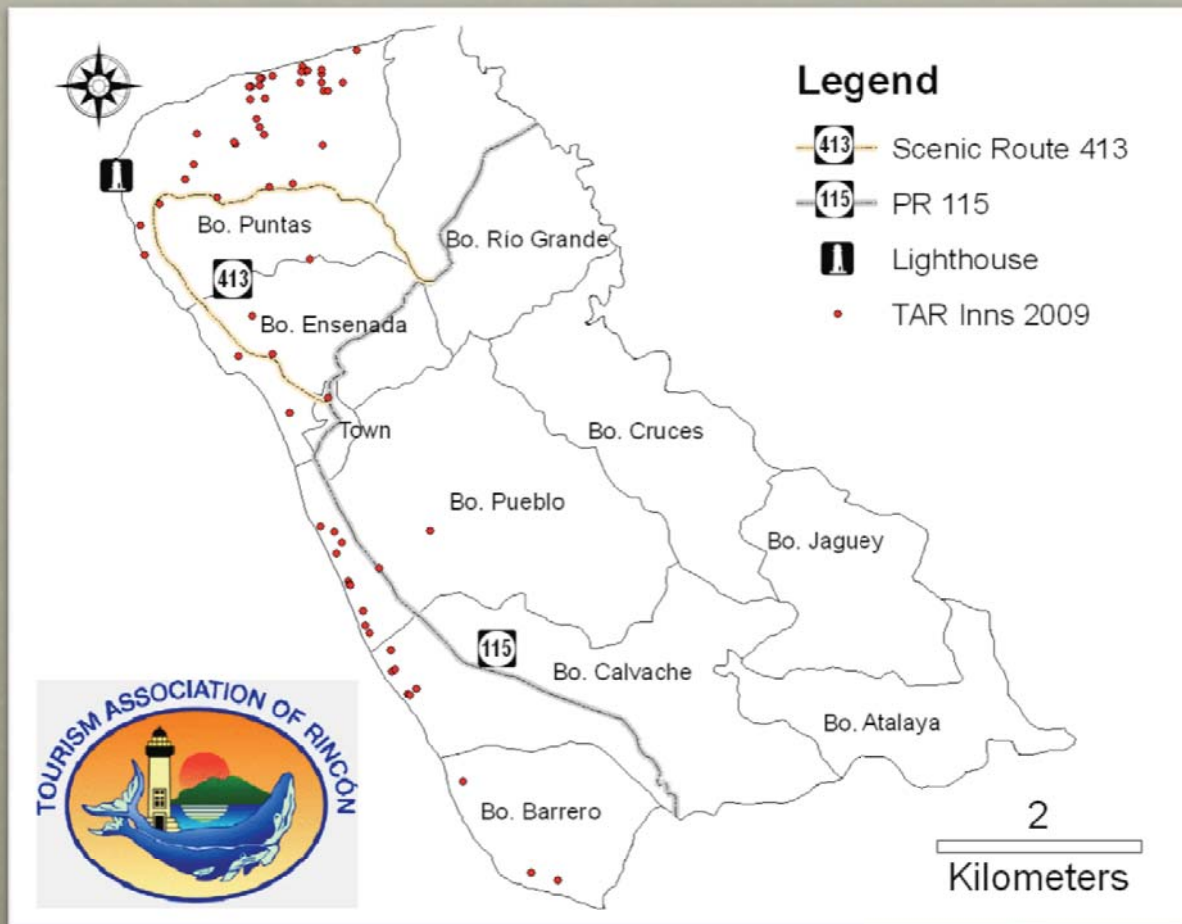
¿Cómo hemos usado los SIG?

Recreación y Turismo



MAPEANDO GENTE

¿Cómo hemos usado los SIG?

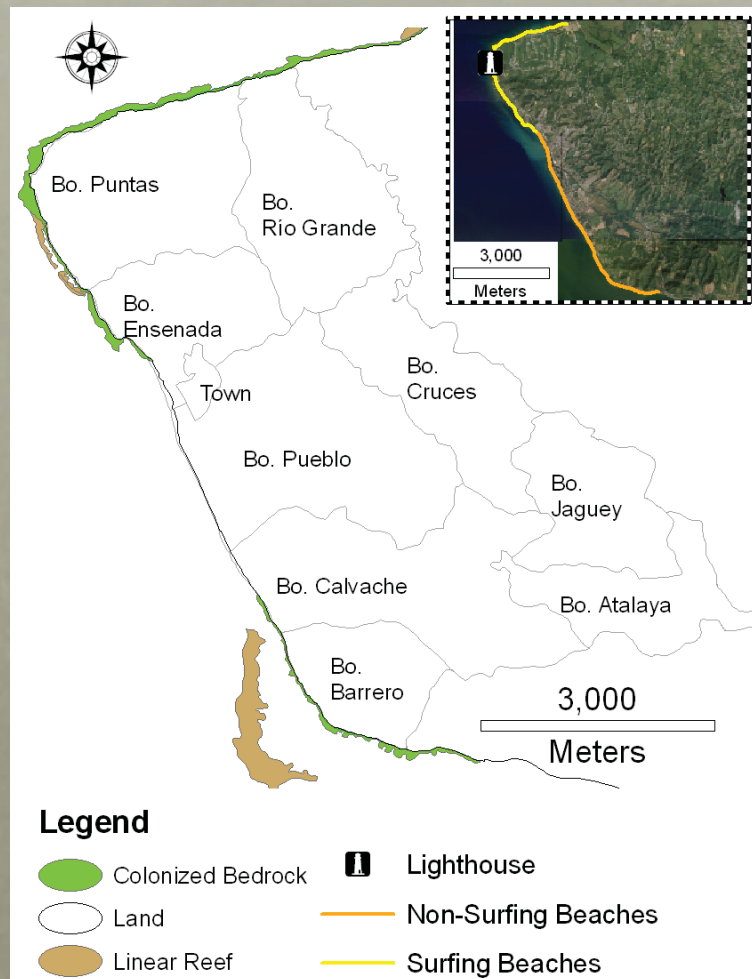


Recreación y Turismo
Distribución Social



MAPEANDO GENTE

¿Cómo hemos usado los SIG?



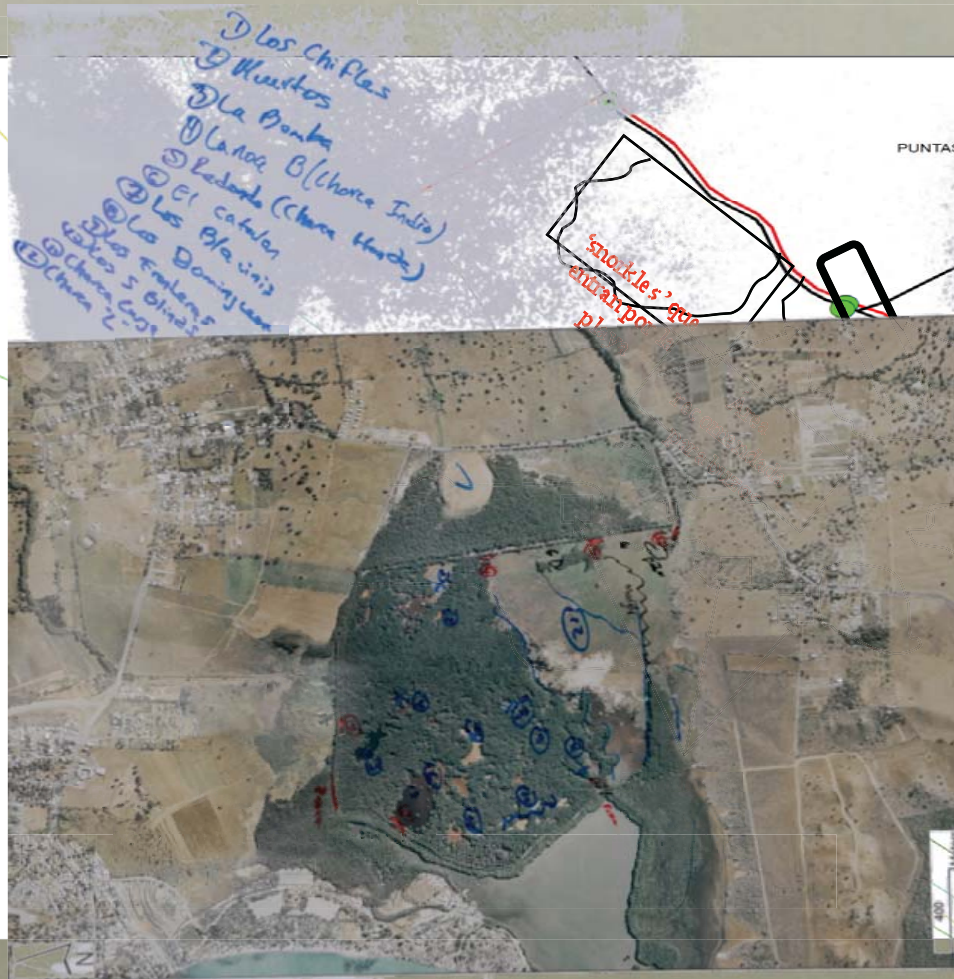
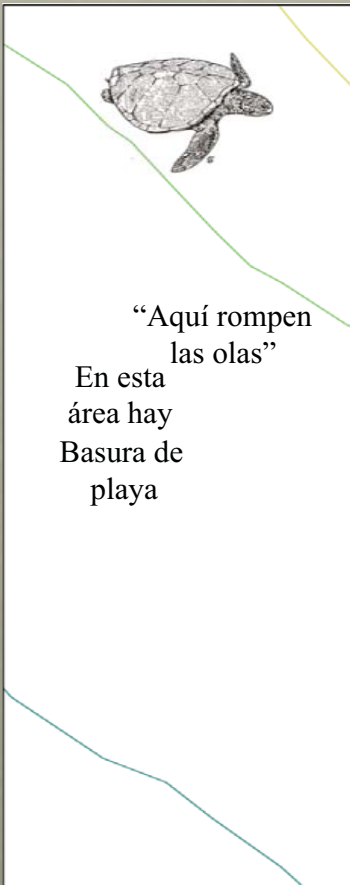
Recreación y Turismo
Distribución Social



MAPEANDO GENTE

¿Cómo hemos usado los SIG?

Espacios Mentales

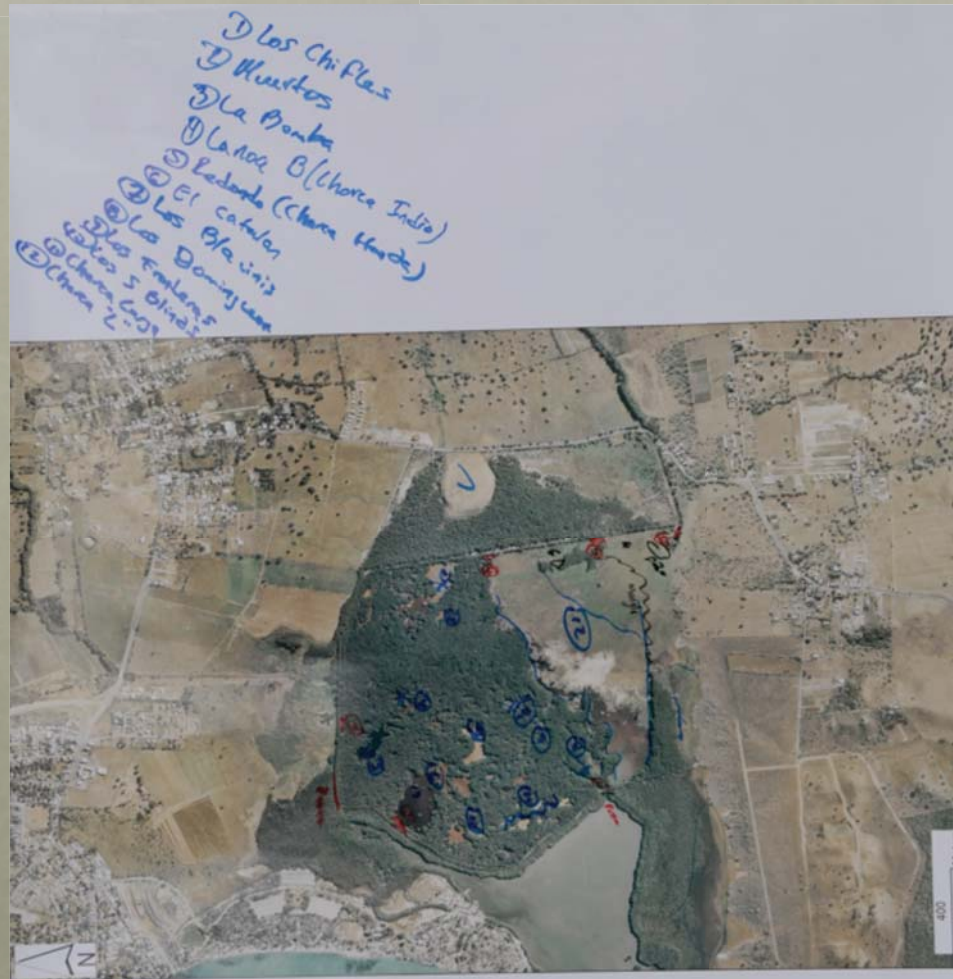


CENTRO INTERDISCIPLINARIO DE ESTUDIOS DEL LITORAL

MAPEANDO GENTE

¿Cómo hemos usado los SIG?

Espacios Mentales



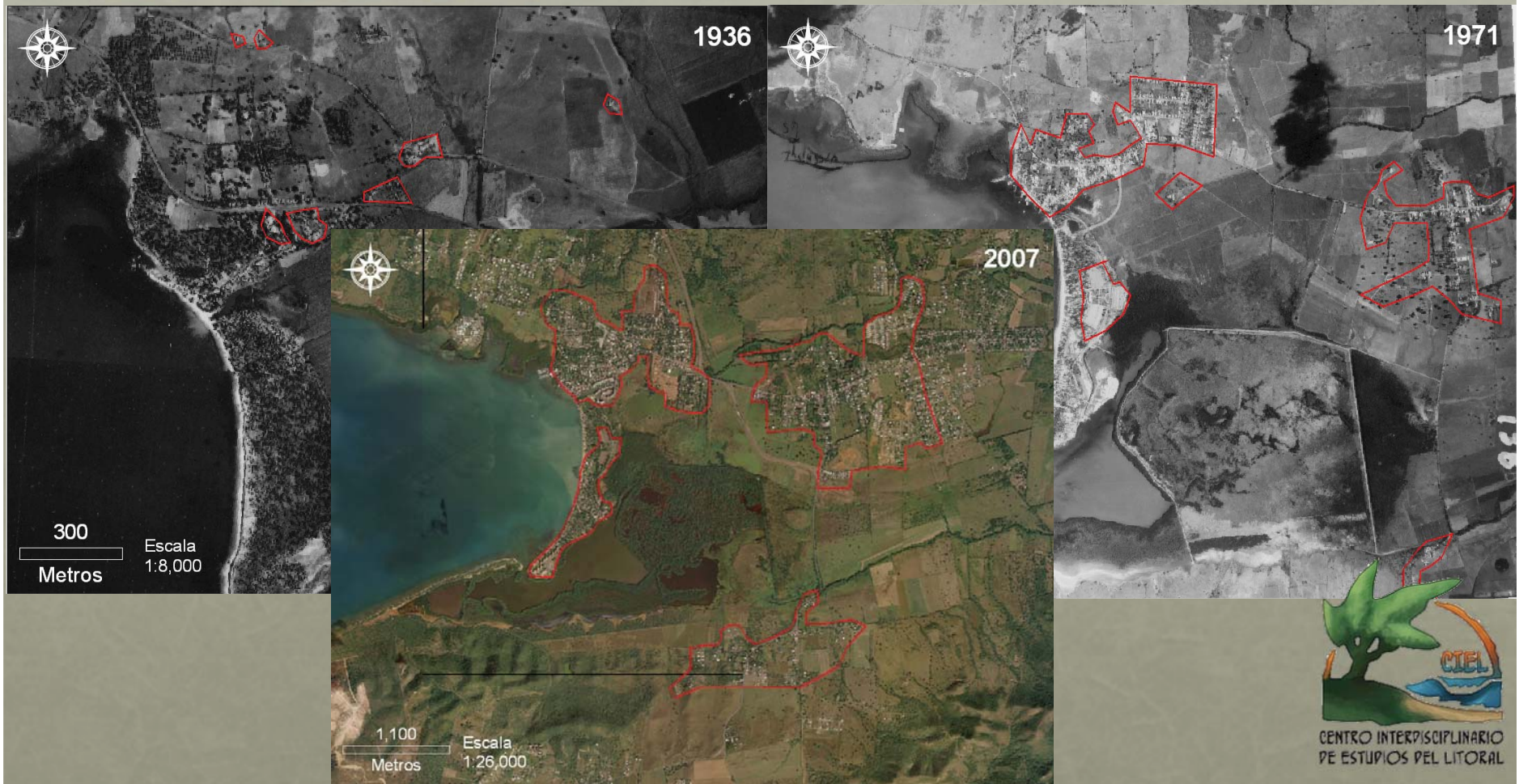
CENTRO INTERDISCIPLINARIO
DE ESTUDIOS DEL LITORAL

MAPEANDO GENTE



MAPEANDO GENTE

Crecimiento urbano





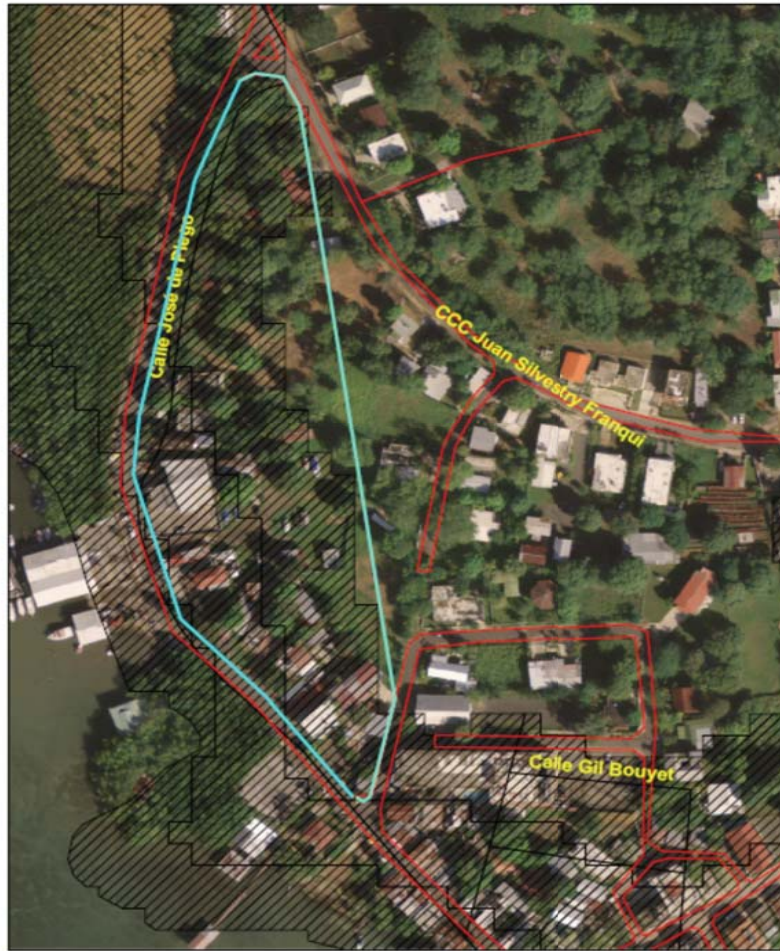
MAPEANDO GENTE

¿Cómo hemos usado los SIG?



MAPEANDO GENTE

Cabo Rojo - 720238306002044- Detallado



Comienzo=2 Intervalo=3

¿Cómo hemos usado los SIG?

Percepción sobre el
Cambio Climático



CENTRO INTERDISCIPLINARIO
DE ESTUDIOS DEL LITORAL

MAPEANDO GENTE

- Futuro
 - Análisis de peso
 - Recomendaciones para política pública
 - Estudio de la mancha urbana en la costa
 - Estudio etnobotánico de las vegetación costera



MAPEANDO GENTE

Agradecimientos/ Colaboradores

